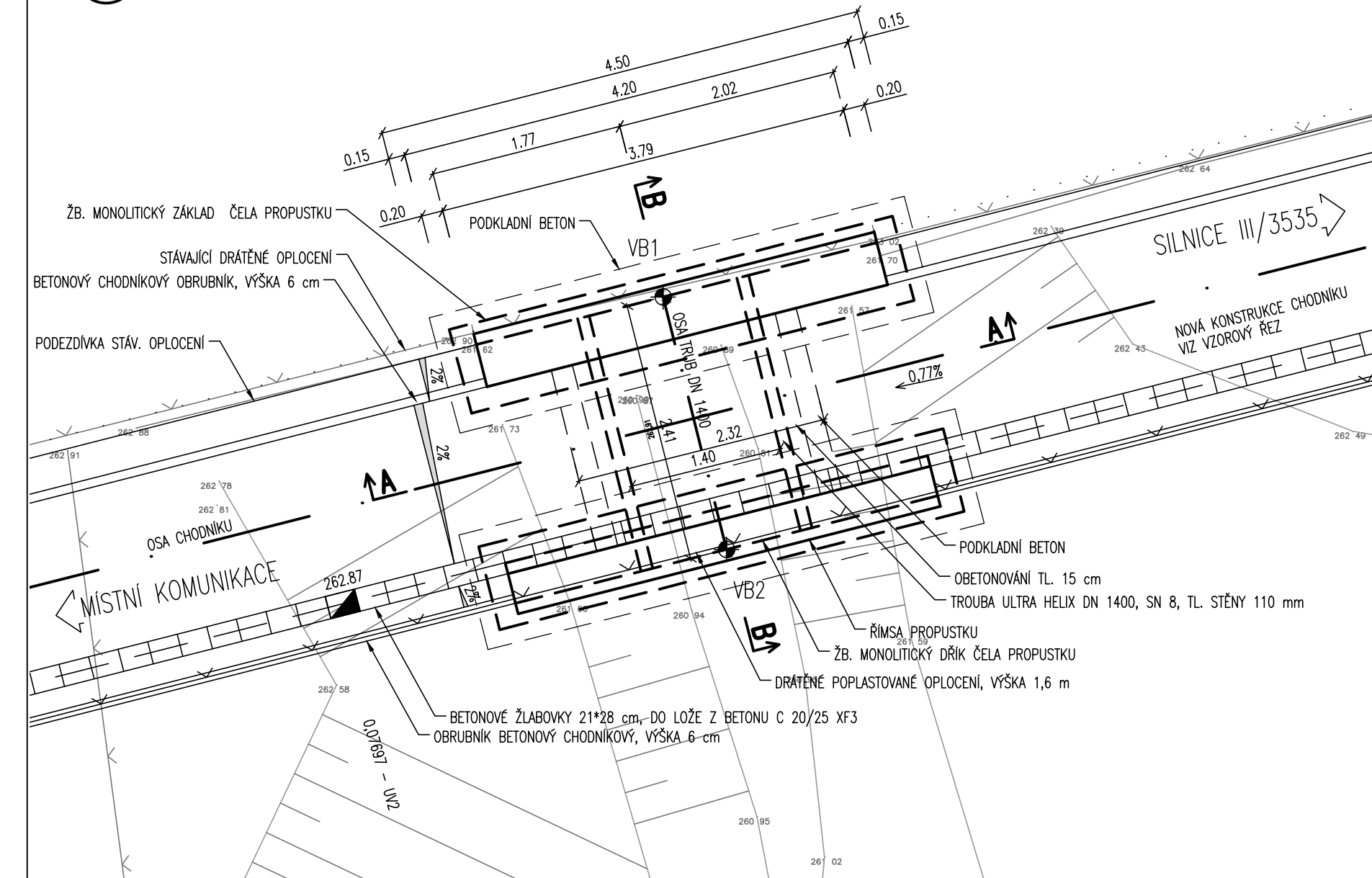
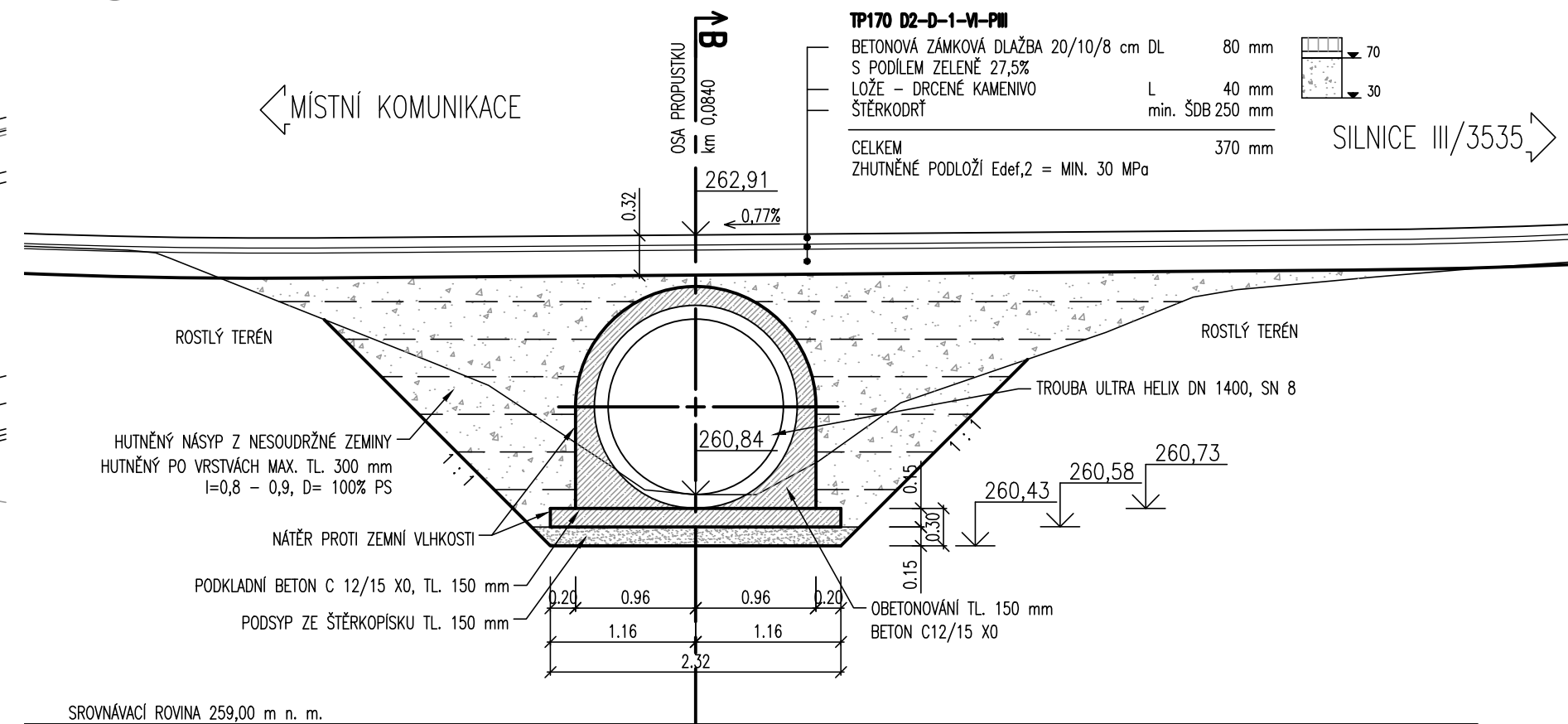



 PŪDORYS
 1 : 50




 PŘÍČNÝ ŘEZ PROPUSTKEM A - A
 1 : 50



POZNÁMKY

- VÝŠKOVÝ SYSTÉM Bp.v. POLOHOVÝ SYSTÉM S-JTSK
- ROZMĚRY JSOU VYŇAŠENY Z GEODETICKÉHO ZAMĚŘENÍ
- TLOUŠŤKY A DIMENZE SKRYTÝCH KONSTRUKCÍ BYLY ODHADNUTY
- PŘÍP. ODVOZENY Z ARCHIVNÍ DOKUMENTACE
- DÉLKOVÉ KÓTY JSOU ZAOKROUHLĚNY NA 5 mm
- PŘED ZAHÁJENÍM STAVBY ZHOTOVITEL STAVBY ZAJISTÍ VYTČENÍ VŠECH SÍTÍ
- BĚHED STAVBY JE NUTNÉ DODRŽOVAT PODMÍNKY SPRÁVČŮ SÍTÍ UVEDENÉ V JEJICH VÝJADŘENÍCH
- VÝKRES VYŽIŽTE BUDE ŘEŠEN V RÁMCI VÝROBNÍ DOKUMENTACE DODAVATELE STAVBY

**NA VÝKRESU NEMUSÍ BÝT ZAKRESLENY VEŠKERÉ INŽENÝRSKÉ SÍTĚ
- NUTNO VŽDY KOORDINOVAT S DOKLADOVOU ČÁSTÍ DOKUMENTACE**

SOUŘADNICE VYTYČOVACÍCH BODŮ

VB 1: $Y = 645671.44$ $X = 1036535.5$
VB 2: $Y = 645670.86$ $X = 1036537.8$

POUŽITÉ KONSTRUKČNÍ MATERIÁLY

BETONY BUDOU PROVEDENY DLE ČSN EN 206-

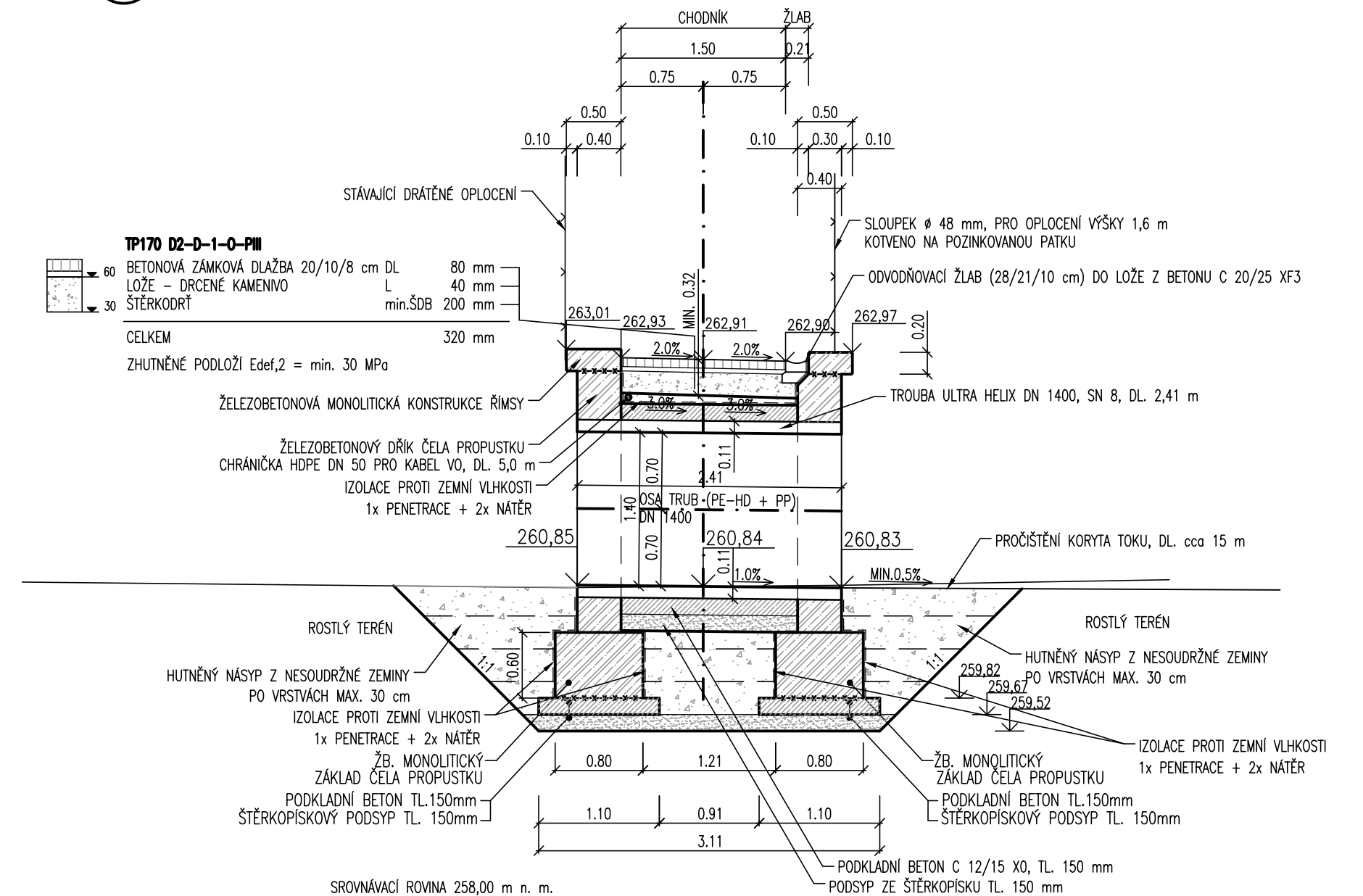
KONSTRUKČNÍ BETONY:
ŘÍMSA, ČELO PROPUSTKU C30/37 XC4, XF
ZÁKLADOVÝ PAS C25/30 XF1, XA

OSTATNÍ BETONY:
PODKLADNÍ BETON C12/15 X

VÝTUŽ:
ŘÍMSY OCEL B 500 B (10505 R
DŘÍK (ČELO PROPUSTKU) KARI SÍŘ Bst 500 KR

- MINIMÁLNÍ KRYTÍ VÝZTUŽE 40 mm, JMENOVITÉ KRYTÍ 50 mm
- BETON JE NUTNO V POČATEČNÍCH FÁZÍCH TUHNUTÍ A TVRDNUTÍ ŘÁDNĚ OŠETŘOVAT A OCHRAŇOVAT PŘED KLIMATICKÝMI VLIVY
- VŠECHNY PRACOVNÍ SPÁRY BUDOU OŠETŘENY SPOJOVACÍM MŮSTKEM

 PODÉLNÝ ŘEZ PROPUSTKEM B - B
1 : 50



SOUŘADNICOVÝ SYSTÉM: JTSK

VÝŠKOVÝ SYSTÉM: BpV

KRESLIL:	KAMIL HRONOVSKÝ		KAMIL HRONOVSKÝ PROJEKTY DOPRAVNÍCH STAVEB BRNĚNSKÁ 700/25 (BUDOVA MEDTĚC-VOP) 500 06 HRADEC KRÁLOVÉ email: hronovsky@hkprojekt.cz TEL.: 604 823 698 IČ: 68459327 DIČ: CZ 7607313065	
ZPRACOVAL:	KAMIL HRONOVSKÝ			
TECHNICKÁ KONTROLA:				
ZODPOVĚDNÝ PROJEKTANT:	KAMIL HRONOVSKÝ			
HLAVNÍ PROJEKTANT:				
KRAJ: KRÁLOVÉHRADECKÝ	OBEC: VĚSTARY	KAT. ÚZEMÍ: VĚSTARY		
INVESTOR: OBEC VĚSTARY, VĚSTARY 35, 503 12 VĚSTARY			STUPEŇ:	DŮR, DSP
AKCE: PARK VĚSTARKA PŘÍSTUPOVÝ CHODNÍK A ÚPRAVY KOMUNIKACE OBJEKT: SO 101 – CHODNÍK			ZAČ.ČÍSLO:	066–17–2
			ARCHIVNÍ ČÍSLO:	
			DATUM:	12/2017
			FORMÁT:	4 x A4
			MĚŘÍTKO:	1 : 50
OBSAH:			ČÍSLO SOUPRAVY:	ČÍSLO PŘÍLOHY:
DETAIL PROPUSTKU				D.1.1.1.2.7.